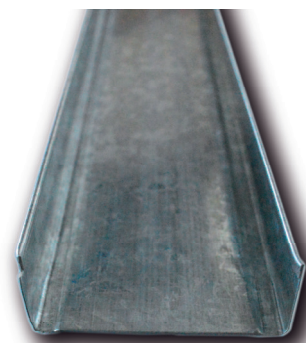


DRYWALL - PERFIL SOLERA

Perfil de acero galvanizado en forma de "U" de alas iguales, habitualmente se coloca de forma horizontal y es utilizado en pisos y techos, tabiques y revestimientos. Dentro de la misma se coloca el perfil montante.

Los perfiles livianos para la construcción en seco son galvanizados conformados de diferentes formas, cuyo largo estándar es de 2600 mm. Se utilizan como estructura autoportante para tabiques, revestimientos de muros interiores y cielorrasos.

En cuanto al almacenamiento y traslado, los perfiles deben ser mantenidos preferentemente enzunchados y alineados; generar un buen acopio para evitar la torsión y deformación de los mismos; los perfiles menores deben ser siempre apilados sobre los perfiles mayores.



Usos:

Solera 70: Tabiques – Revestimientos autoportantes.

Solera 35: Cielorrasos – Revestimientos semidirectos.

Función dentro del sistema:

Estructura horizontal donde se introducen los montantes.

Presentaciones:

Perfil galvanizado.

Dimensiones:

Altura estándar: 35 / 70 mm.

Altura a pedido: 54 / 105 mm.

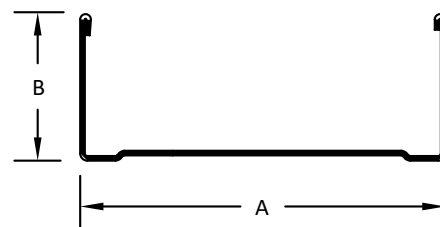
Ancho (B): 30 mm.

Espesor estándar: C-25 (0,50 mm)

Espesor a pedido: C-22 (0,70 mm) / C-20 (0,90 mm)

Largo estándar: 2,60 m.

A pedido y por cierta cantidad fabricamos medidas especiales.



PERFILERÍA CONSTRUCCIÓN EN SECO	Dimensiones (mm)			Espesor de la chapa (mm)	Peso (kg/unidad)	Peso (kg/ml)
	A	B	C			
SOLERA	35	30	-	0,50	1,066	0,41
				0,70	1,508	0,58
				0,90	1,924	0,74
	54	30	-	0,50	1,274	0,49
				0,70	1,794	0,69
				0,90	2,288	0,88
	70	30	-	0,50	1,43	0,55
				0,70	2,028	0,78
				0,90	2,60	1
	105	30	-	0,50	1,794	0,69
				0,70	2,548	0,98
				0,90	3,25	1,25

DRYWALL - PERFIL MONTANTE

Perfil de acero galvanizado en forma de "C" de alas desiguales, lo cual permite empalmes telescópicos y habitualmente presenta agujeros de pase. Se utiliza para paredes, revestimientos y cielorrasos.

Los perfiles livianos para la construcción en seco son galvanizados conformados de diferentes formas, cuyo largo estándar es de 2600 mm. Se utilizan como estructura autoportante para tabiques, revestimientos de muros interiores y cielorrasos.

En cuanto al almacenamiento y traslado, los perfiles deben ser mantenidos preferentemente enzunchados y alineados; generar un buen acopio para evitar la torsión y deformación de los mismos; los perfiles menores deben ser siempre apilados sobre los perfiles mayores.



Usos:

Montante 70: Tabiques – Revestimientos autoportantes.

Montante 35: Cielorrasos – Revestimientos semidirectos.

Función dentro del sistema:

Montante 70: Estructura vertical a la que se atornillan las placas.

Montante 35: Estructura vertical a la que se atornillan las placas y se fija el arriostre.

Presentaciones:

Perfil galvanizado.

Dimensiones:

Altura estándar: 35 / 70 mm.

Altura a pedido: 54 / 105 mm.

Ancho (B): 35 mm.

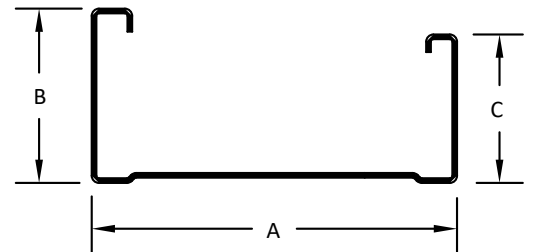
Ancho (C): 30 mm.

Espesor estándar: C-25 (0,50 mm)

Espesor a pedido: C-22 (0,70 mm) / C-20 (0,90 mm)

Largo estándar: 2,60 m.

A pedido y por cierta cantidad fabricamos medidas especiales.



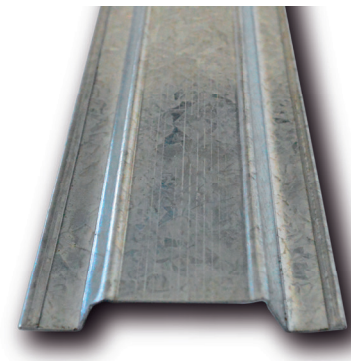
PERFILERÍA CONSTRUCCIÓN EN SECO	Dimensiones (mm)			Espesor de la chapa (mm)	Peso (kg/unidad)	Peso (kg/ml)
	A	B	C			
MONTANTE	35	35	30	0,50	1,17	0,45
				0,70	1,664	0,64
				0,90	2,106	0,81
	54	35	30	0,50	1,378	0,53
				0,70	1,95	0,75
				0,90	2,47	0,95
	70	35	30	0,50	1,534	0,59
				0,70	2,184	0,84
				0,90	2,782	1,07
	105	35	30	0,50	1,924	0,74
				0,70	2,704	1,04
				0,90	3,432	1,32

DRYWALL - PERFIL OMEGA

Perfil de acero galvanizado de forma trapezoidal, el cual se utiliza como elemento vertical en revestimientos de paredes y cielorrasos.

Los perfiles livianos para la construcción en seco son galvanizados conformados de diferentes formas, cuyo largo estándar es de 2600 mm. Se utilizan como estructura autoportante para tabiques, revestimientos de muros interiores y cielorrasos.

En cuanto al almacenamiento y traslado, los perfiles deben ser mantenidos preferentemente enzunchados y alineados; generar un buen acopio para evitar la torsión y deformación de los mismos; los perfiles menores deben ser siempre apilados sobre los perfiles mayores.



Usos:

Cielorrasos fijos – Revestimientos semidirectos.

Función dentro del sistema:

Estructura vertical (revestimientos semidirectos) y horizontal (cielorrasos) donde se atornillan las placas.

Presentaciones:

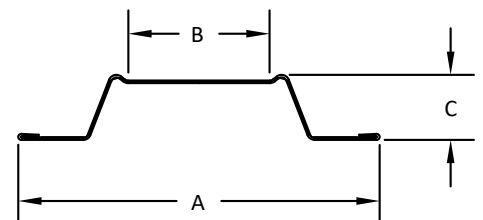
Perfil galvanizado.

Dimensiones:

Espesor estándar: C-25 (0,50 mm)

Espesor a pedido: C-22 (0,70 mm)

Largo estándar: 2,60 m.



PERFILERÍA CONSTRUCCIÓN EN SECO	Dimensiones (mm)			Espesor de la chapa (mm)	Peso (kg/unidad)	Peso (kg/ml)
	A	B	C			
OMEGA	70	28	13	0,50	9,672	3,72
				0,70	13,65	5,25

DRYWALL - PERFIL CANTONERA

Perfil de acero galvanizado en forma de "L", de alas iguales y con un ángulo un poco menor de 90°, el cual está redondeado. Se utiliza para esquinas.

Los perfiles livianos para la construcción en seco son galvanizados conformados de diferentes formas, cuyo largo estándar es de 2600 mm. Se utilizan como estructura autoportante para tabiques, revestimientos de muros interiores y cielorrasos.

En cuanto al almacenamiento y traslado, los perfiles deben ser mantenidos preferentemente enzunchados y alineados; generar un buen acopio para evitar la torsión y deformación de los mismos; los perfiles menores deben ser siempre apilados sobre los perfiles mayores.

Usos:

Esquinas.

Función dentro del sistema:

Perfil metálico que se atornilla o se a las placas en las esquinas para brindar mayor protección a los impactos.

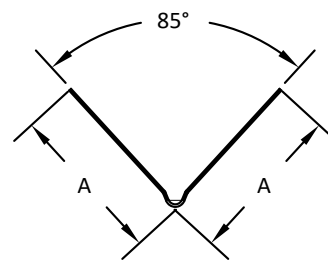
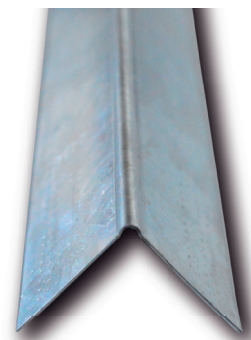
Presentaciones:

Perfil galvanizado. Liso o perforado.

Dimensiones:

Espesor: C-25 (0,50 mm)

Largo estándar: 2,60 m.



PERFILERÍA CONSTRUCCIÓN EN SECO	Dimensiones (mm)			Espesor de la chapa (mm)	Peso (kg/unidad)	Peso (kg/ml)
	A	B	C			
CANTONERA	31	31	-	0,50	6,396	2,46

DRYWALL - PERFIL ÁNGULO DE AJUSTE

Perfil de acero galvanizado en forma "L", de alas desiguales y con un ángulo un poco menor de 90°. Se utiliza para esquinas y bordes.

Los perfiles livianos para la construcción en seco son galvanizados conformados de diferentes formas, cuyo largo estándar es de 2600 mm. Se utilizan como estructura autoportante para tabiques, revestimientos de muros interiores y cielorrasos.

En cuanto al almacenamiento y traslado, los perfiles deben ser mantenidos preferentemente enzunchados y alineados; generar un buen acopio para evitar la torsión y deformación de los mismos; los perfiles menores deben ser siempre apilados sobre los perfiles mayores.

Usos:

Bordes – Encuentros.

Función dentro del sistema:

Perfil metálico que se pega a la placa brindando una terminación en los encuentros y protección en los bordes de las placas.

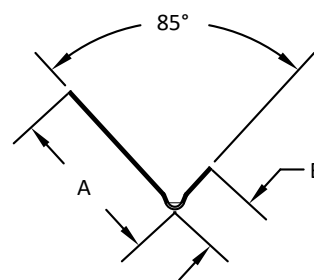
Presentaciones:

Perfil galvanizado.

Dimensiones:

Espesor: C-25 (0,50 mm)

Largo estándar: 2,60 m.



PERFILERÍA CONSTRUCCIÓN EN SECO	Dimensiones (mm)			Espesor de la chapa (mm)	Peso (kg/unidad)	Peso (kg/ml)
	A	B	C			
ÁNGULO DE AJUSTE	31	11	-	0,50	4,316	1,66

DRYWALL - PERFIL BUÑA PERIMETRAL "Z"

Perfil de acero galvanizado o prepintado blanco en forma de "Z", con ángulos ligeramente redondeados. Se utiliza para encuentros.

Los perfiles livianos para la construcción en seco son galvanizados o prepintados conformados de diferentes formas, cuyo largo estándar es de 2600 mm. Se utilizan como estructura autoportante para tabiques, revestimientos de muros interiores y cielorrasos.

En cuanto al almacenamiento y traslado, los perfiles deben ser mantenidos preferentemente enzunchados y alineados; generar un buen acopio para evitar la torsión y deformación de los mismos; los perfiles menores deben ser siempre apilados sobre los perfiles mayores.

Usos:

Encuentros.

Función dentro del sistema:

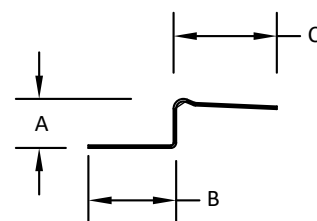
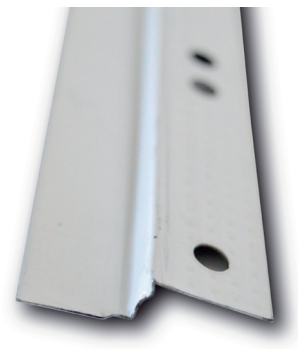
Perfil metálico que se pega a la placa brindando una terminación en los encuentros, generando un corte de pintura.

Presentaciones:

Perfil galvanizado o prepintado blanco.

Dimensiones:

Largo estándar: 2,60 m.



PERFILERÍA CONSTRUCCIÓN EN SECO	Dimensiones (mm)			Espesor de la chapa (mm)	Peso (kg/unidad)	Peso (kg/ml)
	A	B	C			
BUÑA PERIMETRAL "Z"	9,50	17	20	0,40	3,666	1,41