

PERFIL ESTRUCTURAL "C"

Por sus características técnicas y económicas, los perfiles conformados en frío resultan la mejor opción cuando se requiere flexibilidad y rapidez en la construcción de estructuras metálicas. Los cuatro tipos de perfiles estructurales pesados C – U – Z – L se producen con chapa laminada en caliente o galvanizada a partir de flejes, en un proceso de conformado continuo que garantiza la exactitud de sus dimensiones, uniformidad y calidad en toda la superficie del producto.

Para su aplicación debe realizarse un cálculo previo para verificar las secciones teniendo en cuenta la reducción de éstas por efectos del pandeo localizado.

Para asegurar su calidad, los perfiles cumplen con rigurosos controles en todas las etapas del proceso de producción.



Aplicación:

Uso estructural para correas de galpones o tinglados, viviendas industrializadas, vigas, paneles, entrepisos.

Presentaciones:

Galvanizados o laminados en caliente (LAC). Estándar o punzonado.

Normas:

Los perfiles "C" fabricados con flejes tanto galvanizados como laminados en caliente cumplen con los requisitos de dimensiones, tolerancias, etc., expresados en la norma IRAM-IAS U500 206-3.

Dimensiones:

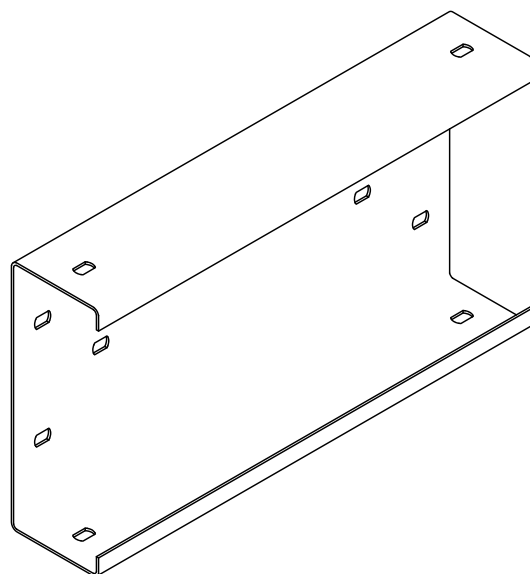
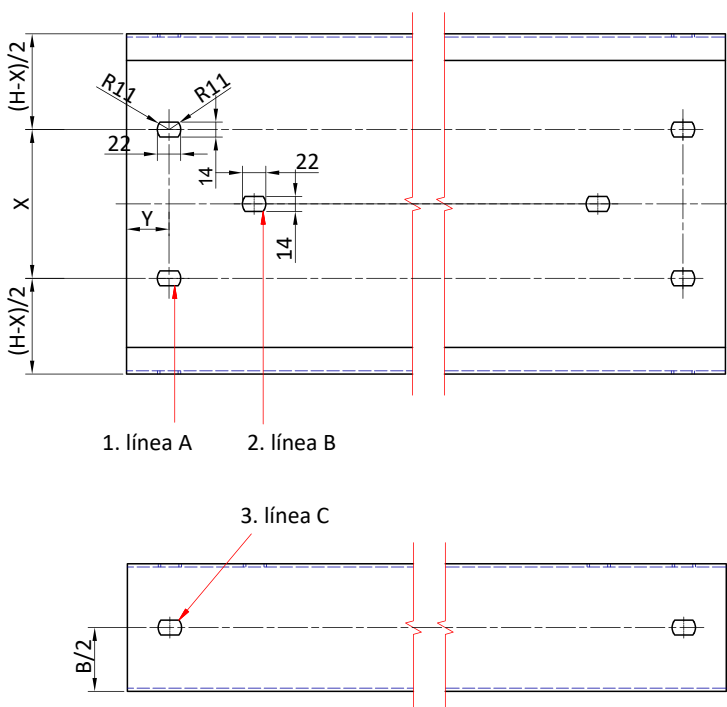
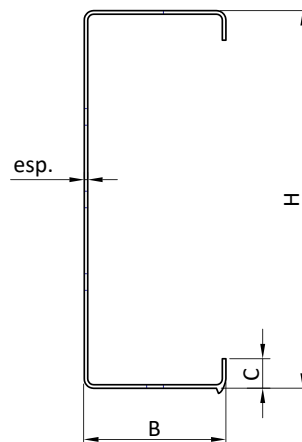
Altura: 60 a 300 mm.

Espesor: 1,60 a 3,20 mm.

Largo estándar: 6 / 12 m.

A pedido y por cierta cantidad fabricamos largos especiales.

PERFIL ESTRUCTURAL "C"				
Dimensiones de referencia				
H (mm)	B (mm)	C (mm)	Espesor (mm)	X
C100 a 180	45 a 55	12 a 16	1,60 a 2,00	40 a (H-40)
C180 a 240	55 a 70	15 a 20	2,00 a 2,50	55 a (H-40)
C240 a 260	55 a 80	20 a 25	2,00 a 3,20	90 a (H-40)
C260 a 280	60 a 100	20 a 25	2,00 a 3,20	150 a (H-40)
C280 a 300	60 a 100	20 a 25	2,00 a 3,20	170 a (H-40)



PERFIL ESTRUCTURAL "C"

PERFIL ESTRUCTURAL "C"

Características Mecánicas

Altura (mm)	Ancho (mm)	Labio (mm)	Espesor (mm)	Sección (cm ²)	Radio (cm)	Peso (kg/m)		JX (cm ⁴)	JY (cm ⁴)	WX (cm ³)	WY P (cm ³)	WY A (cm ³)	IX (cm)	IY (cm)	XG (cm)
						Galv.	LAC								
60	35	15	1,60	2,34	0,30	1,89	1,86	16,63	4,03	5,55	1,93	2,88	2,67	1,32	2,10
60	35	15	2,00	2,90	0,30	2,34	2,30	20,09	4,80	6,70	2,30	3,39	2,64	1,29	2,09
80	40	15	1,60	2,82	0,30	2,28	2,24	33,05	6,26	8,27	2,46	4,32	3,43	1,50	2,55
80	40	15	2,00	3,50	0,30	2,82	2,78	40,18	7,50	10,05	2,96	5,13	3,39	1,47	2,54
80	50	15	2,00	3,90	0,30	3,15	3,10	46,27	13,01	11,57	4,19	6,88	3,45	1,83	3,11
100	45	15	1,60	3,30	0,30	2,67	2,62	57,63	9,07	11,53	3,04	6,01	4,19	1,66	3,00
100	45	15	2,00	4,10	0,30	3,31	3,26	70,36	10,92	14,08	3,67	7,17	4,15	1,64	2,98
100	50	15	1,60	3,46	0,30	2,80	2,75	61,50	11,73	12,30	3,57	6,86	4,22	1,85	3,29
100	50	15	2,00	4,30	0,30	3,47	3,41	75,16	14,16	15,04	4,33	8,21	4,19	1,82	3,28
120	50	15	1,60	3,78	0,30	3,06	3,00	91,96	12,52	15,33	3,66	7,96	4,94	1,83	3,43
120	50	15	2,00	4,70	0,30	3,79	3,73	112,63	15,12	18,78	4,43	9,53	4,90	1,80	3,42
140	60	20	1,60	4,58	0,30	3,71	3,63	157,12	23,22	22,45	5,77	11,76	5,86	2,26	4,03
140	60	20	2,00	5,70	0,30	4,60	4,52	193,14	28,24	27,60	7,04	14,20	5,83	2,23	4,02
140	60	20	2,50	7,03	0,30	5,65	5,57	236,35	34,11	33,77	8,47	17,29	5,81	2,21	4,03
160	60	20	1,60	4,90	0,30	3,96	3,89	211,01	24,30	26,38	5,86	13,13	6,57	2,23	4,15
160	60	20	2,00	6,10	0,30	4,92	4,84	259,69	29,56	32,47	7,15	15,85	6,53	2,21	4,14
160	60	20	2,50	7,53	0,30	6,05	5,97	318,26	35,71	39,79	8,61	19,31	6,51	2,18	4,16
160	60	20	3,20	9,60	0,30	7,70	7,62	396,04	43,53	49,51	10,58	23,11	6,43	2,13	4,12
180	70	20	1,60	5,54	0,30	4,48	4,39	300,17	36,61	33,36	7,49	17,34	7,37	2,58	4,89
180	70	20	2,00	6,90	0,30	5,56	5,48	370,09	44,69	41,13	9,17	21,02	7,33	2,55	4,88
180	70	20	2,50	8,53	0,30	6,86	6,76	454,63	54,21	50,52	11,09	25,69	7,31	2,53	4,89
180	70	20	3,20	10,88	0,30	8,73	8,63	567,65	66,48	63,08	13,70	30,99	7,23	2,48	4,86
200	80	25	2,00	7,90	0,30	6,37	6,27	537,55	70,03	53,76	12,80	27,73	8,25	2,98	5,48
200	80	25	2,50	9,78	0,30	7,86	7,76	661,83	85,36	66,19	15,55	34,02	8,23	2,96	5,50
200	80	25	3,20	12,48	0,30	10,01	9,90	829,05	105,4	82,91	19,32	41,43	8,16	2,91	5,46
220	80	25	2,00	8,30	0,30	6,69	6,59	664,68	72,26	60,43	12,93	30,00	8,95	2,96	5,60
220	80	25	2,50	10,28	0,30	8,27	8,15	818,97	88,07	74,46	15,71	36,81	8,93	2,93	5,61
220	80	25	3,20	13,12	0,30	10,52	10,41	1027,01	108,77	93,37	19,52	44,80	8,85	2,88	5,58
240	80	25	2,00	8,70	0,30	7,01	6,90	808,37	74,27	67,37	13,04	32,26	9,64	2,93	5,70
240	80	25	2,50	10,78	0,30	8,67	8,55	996,68	90,54	83,06	15,85	39,58	9,62	2,90	5,72
240	80	25	3,20	13,76	0,30	11,03	10,91	1251,05	111,83	104,26	19,70	48,15	9,54	2,86	5,68
280	80	25	2,50	11,78	0,30	9,47	9,34	1417,82	94,85	101,28	16,09	45,08	10,98	2,84	5,90
280	80	25	3,20	15,04	0,30	12,06	11,93	1782,50	117,16	127,33	19,99	54,79	10,89	2,80	5,87
300	80	30	2,50	12,50	0,30	10,05	9,92	1739,82	105,11	115,99	17,91	49,36	11,80	2,90	5,88
300	80	30	3,20	16,00	0,30	12,83	12,69	2189,70	130,07	145,98	22,33	59,85	11,70	2,86	5,83
300	100	30	2,50	13,50	0,30	10,86	10,71	1961,09	179,69	130,74	25,03	63,70	12,06	3,65	7,18
300	100	30	3,20	17,28	0,30	13,86	13,71	2471,58	223,60	164,78	31,36	77,95	11,96	3,60	7,14

PERFIL ESTRUCTURAL "U"

Por sus características técnicas y económicas, los perfiles conformados en frío resultan la mejor opción cuando se requiere flexibilidad y rapidez en la construcción de estructuras metálicas. Los cuatro tipos de perfiles estructurales pesados C – U – Z – L se producen con chapa laminada en caliente o galvanizada a partir de flejes, en un proceso de conformado continuo que garantiza la exactitud de sus dimensiones, uniformidad y calidad en toda la superficie del producto.



Aplicación:

Usos múltiples en construcciones metálicas y trabajos de herrería. Para soleras, cordones de reticulados, columnas.

Usos:

Utilizados para marcos de aberturas, pilares de soporte, travesaños y otros elementos de estructuras.

Presentaciones:

Galvanizados o laminados en caliente (LAC). Estándar o punzonado.

Normas:

Los perfiles "U" fabricados con flejes tanto galvanizados como laminados en caliente cumplen con los requisitos de dimensiones, tolerancias, etc., expresados en la norma IRAM-IAS U500 206-2.

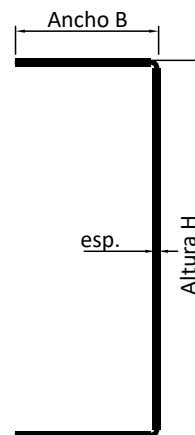
Dimensiones:

Altura: 120 a 300 mm.

Espesor: 2 a 3,20 mm.

Largo estándar: 6 / 12 m.

A pedido y por cierta cantidad fabricamos largos especiales.



PERFIL ESTRUCTURAL "U"

Características Mecánicas

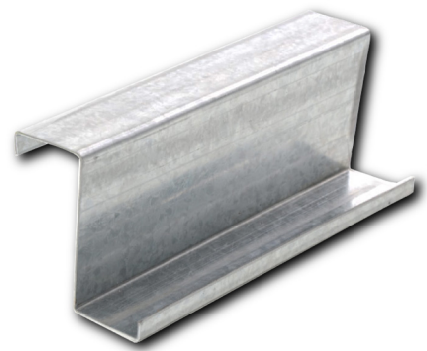
Altura (mm)	Ancho (mm)	Labio (mm)	Espesor (mm)	Sección (cm ²)	Radio (cm)	Peso (kg/m)		JX (cm ⁴)	JY (cm ⁴)	WX (cm ³)	WY P (cm ³)	WY A (cm ³)	IX (cm)	IY (cm)	XG (cm)
						Galv.	LAC								
120	46	-	2,00	4,08	0,30	3,21	3,24	86,63	8,05	14,44	2,30	7,37	4,61	1,40	3,50
120	50	-	2,50	5,27	0,30	4,15	4,19	113,27	12,48	18,88	3,33	9,96	4,64	1,54	3,75
120	50	-	3,20	6,68	0,30	5,26	5,31	141,46	15,61	23,58	4,20	12,17	4,60	1,53	3,72
140	60	-	2,50	6,27	0,30	4,93	4,98	186,81	21,75	26,69	4,83	14,48	5,46	1,86	4,50
140	60	-	3,20	7,96	0,30	6,26	6,32	234,24	27,29	33,46	6,11	17,83	5,42	1,85	4,47
160	60	-	2,50	6,77	0,30	5,32	5,38	255,62	22,64	31,95	4,92	16,17	6,15	1,83	4,60
160	60	-	3,20	8,60	0,30	6,76	6,83	321,11	28,43	40,14	6,22	19,90	6,11	1,82	4,57
180	70	-	2,50	7,77	0,30	6,11	6,17	377,36	35,99	41,93	6,72	21,86	6,97	2,15	5,36
180	70	-	3,20	9,88	0,30	7,77	7,84	475,20	45,31	52,80	8,51	27,05	6,93	2,14	5,32
200	80	-	2,50	8,77	0,30	6,89	6,96	532,38	53,74	53,24	8,80	28,38	7,79	2,48	6,11
200	80	-	3,20	11,16	0,30	8,77	8,86	671,68	67,80	67,17	11,16	35,27	7,76	2,46	6,08
220	80	-	2,50	9,27	0,30	7,29	7,36	665,56	55,24	60,51	8,91	30,72	8,47	2,44	6,20
220	80	-	3,20	11,80	0,30	9,27	9,37	840,47	69,71	76,41	11,29	38,16	8,44	2,43	6,17
240	80	-	2,50	9,77	0,30	7,68	7,76	817,27	56,58	68,11	9,00	33,04	9,15	2,41	6,29
240	80	-	3,20	12,44	0,30	9,78	9,87	1032,86	71,41	86,07	11,41	41,02	9,11	2,40	6,26
260	80	-	2,50	10,27	0,30	8,07	8,15	988,52	57,79	76,04	9,08	35,35	9,81	2,37	6,36
260	80	-	3,20	13,08	0,30	10,28	10,38	1250,13	72,96	96,16	11,51	43,85	9,78	2,36	6,34
280	80	-	2,50	10,77	0,30	8,46	8,55	1180,31	58,89	84,31	9,15	37,63	10,47	2,34	6,44
280	80	-	3,20	13,72	0,30	10,78	10,89	1493,56	74,35	106,68	11,61	46,66	10,43	2,33	6,40
300	80	-	2,50	11,27	0,30	8,86	8,94	1393,64	59,89	92,91	9,22	39,90	11,12	2,31	6,50
300	80	-	3,20	14,36	0,30	11,28	11,40	1764,44	75,63	117,63	11,69	49,44	11,08	2,29	6,47

PERFIL ESTRUCTURAL "Z"

Por sus características técnicas y económicas, los perfiles conformados en frío resultan la mejor opción cuando se requiere flexibilidad y rapidez en la construcción de estructuras metálicas. Los cuatro tipos de perfiles estructurales pesados C – U – Z – L se producen con chapa laminada en caliente o galvanizada a partir de flejes, en un proceso de conformado continuo que garantiza la exactitud de sus dimensiones, uniformidad y calidad en toda la superficie del producto.

Para su aplicación debe realizarse un cálculo previo para verificar las secciones teniendo en cuenta la reducción de éstas por efectos del pandeo localizado.

Para asegurar su calidad, los perfiles cumplen con rigurosos controles en todas las etapas del proceso de producción.



Aplicación:

Uso como correa estructural para galpones o tinglados.

Usos:

Los perfiles "Z" son perfiles abiertos, utilizados en la industria de la construcción para el armado de estructuras. Por su forma geométrica este perfil puede almacenarse por apilamiento.

Presentaciones:

Galvanizados o laminados en caliente (LAC). Estándar o punzonado.

Normas:

Los perfiles "Z" fabricados con flejes tanto galvanizados como laminados en caliente cumplen con los requisitos de dimensiones, tolerancias, etc., expresados en la norma IRAM-IAS U500 206-7.

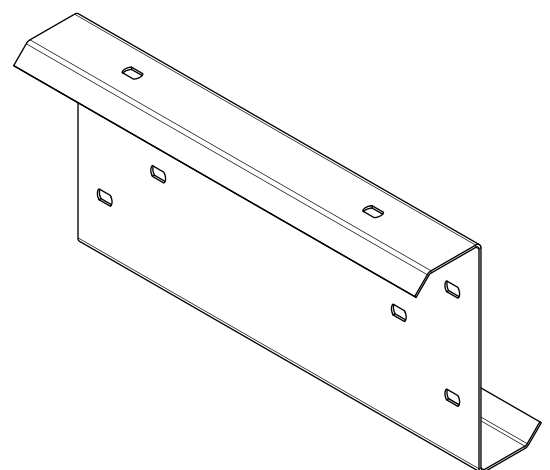
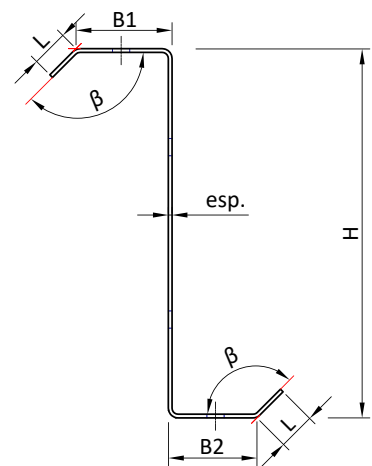
Dimensiones:

Altura: 160 a 280 mm.

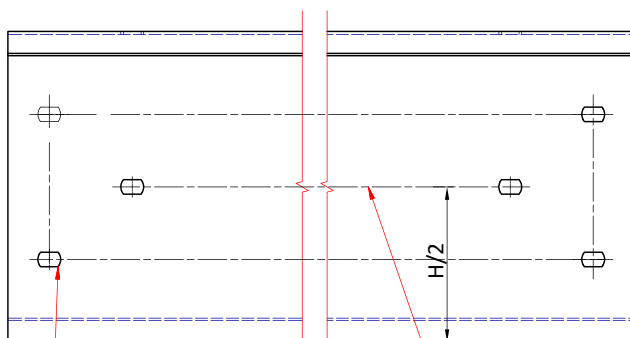
Espesor: 2 a 3,20 mm.

Largo estándar: 6 / 12 m.

A pedido y por cierta cantidad fabricamos largos especiales.

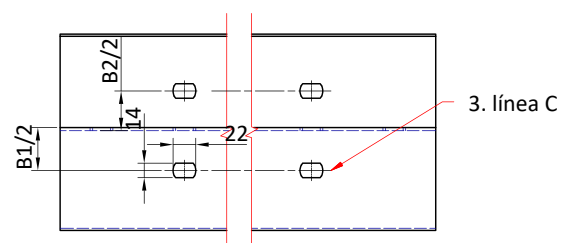


PERFIL ESTRUCTURAL "Z"						
Dimensiones de referencia						
H (mm)	B1 (mm)	B2 (mm)	L (mm)	Espesor (mm)	X	β
Z120 a 180	45 a 55	45 a 55	12 a 16	1,60 a 2,00	40 a (H-40)	90° - 135°
Z180 a 240	55 a 70	55 a 70	15 a 20	2,00 a 2,50	55 a (H-40)	
Z240 a 260	55 a 80	55 a 80	20 a 25	2,00 a 3,20	90 a (H-40)	
Z260 a 280	60 a 100	60 a 100	20 a 25	2,00 a 3,20	150 a (H-40)	
Z280 a 300	60 a 100	60 a 100	20 a 25	2,00 a 3,20	170 a (H-40)	



1. línea A

2. línea B



3. línea C

PERFIL ESTRUCTURAL "Z"

PERFIL ESTRUCTURAL "Z"

Características Mecánicas

Altura (mm)	Ancho (mm)	Labio (mm)	Espesor (mm)	Sección (cm ²)	Radio (cm)	Peso (kg/m)	
						Galv.	LAC
160	60	20	2,00	6,16	0,30	4,97	-
160	60	20	2,50	7,65	0,30	6,16	-
180	70	20	2,00	6,96	0,30	5,61	-
180	70	20	2,50	8,65	0,30	6,96	-
200	80	25	2,00	7,96	0,30	6,42	-
200	80	25	2,50	9,90	0,30	7,96	-
220	80	25	2,00	8,36	0,30	6,74	-
220	80	25	2,50	10,40	0,30	8,37	-
220	80	25	3,20	13,25	0,30	10,62	-
240	80	25	2,00	8,76	0,30	7,06	-
240	80	25	2,50	10,90	0,30	8,77	-
240	80	25	3,20	13,89	0,30	11,14	-
280	90	25	2,00	9,96	0,30	8,03	-
280	90	25	2,50	12,40	0,30	9,97	-
280	90	25	3,20	15,81	0,30	12,68	-
300	100	30	2,50	13,65	0,30	10,98	-
300	100	30	3,20	17,41	0,30	13,96	-

PERFIL ESTRUCTURAL ÁNGULO "L"

Por sus características técnicas y económicas, los perfiles conformados en frío resultan la mejor opción cuando se requiere flexibilidad y rapidez en la construcción de estructuras metálicas. Los cuatro tipos de perfiles estructurales pesados C – U – Z – L se producen con chapa laminada en caliente o galvanizada a partir de flejes, en un proceso de conformado continuo que garantiza la exactitud de sus dimensiones, uniformidad y calidad en toda la superficie del producto.

Para su aplicación debe realizarse un cálculo previo para verificar las secciones teniendo en cuenta la reducción de éstas por efectos del pandeo localizado.

Para asegurar su calidad, los perfiles cumplen con rigurosos controles en todas las etapas del proceso de producción.



Aplicación:

Uso estructural para correas de galpones o tinglados, construcciones metálicas y trabajos de herrería. Diagonales de vigas, cordones de reticulados, viviendas industrializadas, paneles, entrepisos.

Presentaciones:

Galvanizados o laminados en caliente (LAC).

Normas:

Los perfiles ángulo fabricados con flejes tanto galvanizados como laminados en caliente cumplen con los requisitos de dimensiones, tolerancias, etc., expresados en la norma IRAM-IAS U500 206-8.

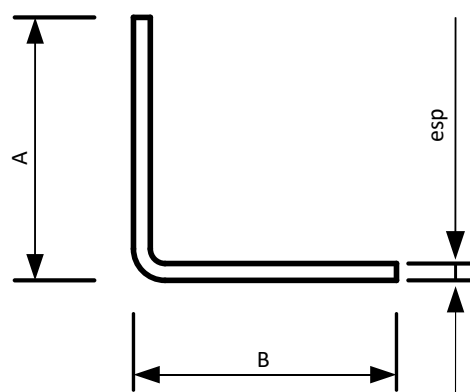
Dimensiones:

Altura: 30 a 65 mm.

Espesor: 2 a 3,20 mm.

Largo estándar: 6 m.

A pedido y por cierta cantidad fabricamos largos especiales.



PERFIL ESTRUCTURAL ÁNGULO "L"

Características Mecánicas

Altura (mm)	Ancho (mm)	Labio (mm)	Espesor (mm)	Sección (cm ²)	Radio (cm)	Peso (kg/m)	
						Galv.	LAC
30	30	-	2,00	1,12	0,30	0,91	0,89
30	30	-	2,50	1,38	0,30	1,11	1,10
30	30	-	3,20	1,73	0,30	1,39	1,38
40	40	-	2,00	1,52	0,30	1,23	1,21
40	40	-	2,50	1,88	0,30	1,51	1,49
40	40	-	3,20	2,37	0,30	1,90	1,88
45	45	-	2,00	1,72	0,30	1,39	1,37
45	45	-	2,50	2,13	0,30	1,71	1,69
45	45	-	3,20	2,69	0,30	2,16	2,14
50	50	-	2,50	2,38	0,30	1,91	1,89
50	50	-	3,20	3,01	0,30	2,42	2,39
55	55	-	2,50	2,63	0,30	2,12	2,09
55	55	-	3,20	3,33	0,30	2,67	2,64
60	60	-	2,00	2,32	0,30	1,87	1,84
60	60	-	2,50	2,88	0,30	2,32	2,28
65	65	-	3,20	3,97	0,30	3,19	3,15
65	65	-	2,00	2,52	0,30	2,03	2,00