

Recomendaciones de uso

Movimentación y estiba

PAQUETES



PAQUETES

Recomendaciones sobre movimentación y estiba, para evitar marcas, improntas, rayas y abolladuras que deterioren la superficie de la hoja.

Introducción

Tanto el proveedor como el cliente y el transportista son responsables de verificar que el material se transporte adecuadamente. El proveedor efectúa auditorías y controles sobre los vehículos para asegurarse de que se cumplan las prácticas establecidas para el correcto despacho y transporte del material.

El cliente que recibe la carga es responsable de registrar en los remitos cualquier daño que observe en ella. A la vez, el transportista tiene que ser consciente de que traslada un material costoso y responsabilizarse de los daños que se generen durante el transporte, los que muchas veces son irrecuperables.

Así como el proveedor toma todos los recaudos para una correcta movimentación y estiba del material en su planta y para la carga en el transporte, deben seguir la misma conducta el transportista que traslada la carga y el cliente que realiza la movimentación y descarga. Para ello deben utilizar equipos y accesorios aptos con los elementos de protección necesarios a fin de evitar golpes, marcas, improntas, rayas, abolladuras y rotura del producto y/o del embalaje.

Movimentación

Con grúa: Para evitar la flexión y el riesgo de que se marque el material, deben izarse los paquetes de hojas de gran longitud con equipos que tomen la mayor parte de la longitud de la hoja. En el transporte, el largo de las hojas no debe exceder la longitud del camión, para que no queden partes de las hojas en voladizo.

Con perchas: Deben colocarse fajas anchas para distribuir mejor el peso del material. De esta forma se evita que el producto y el embalaje se rompan y se abollen.

Autoelevadores: No es recomendable utilizarlos, pero si no existe otro medio de elevación, es fundamental que:

Las uñas de los autoelevadores estén protegidas y abiertas al máximo para que no se flexionen los extremos del paquete.



PAQUETES

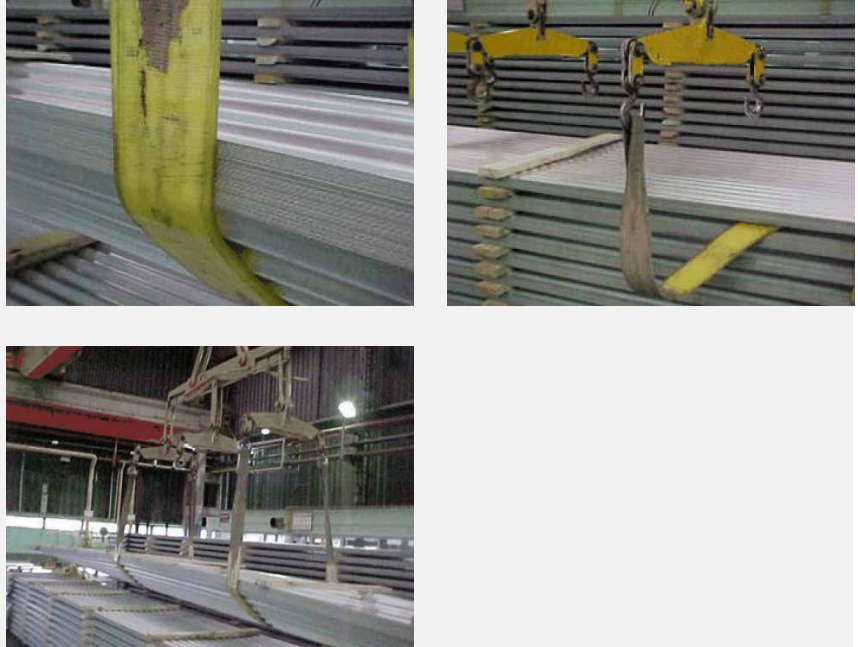


FIG. 1.

Para el transporte, los paquetes deben estar correctamente embalados. No es conveniente transportar hojas sueltas o paquetes abiertos, ya que las hojas pueden flexionarse y producirse marcas y/o abolladuras. **Los paquetes deben moverse de a uno.**

Para evitar marcas, rayas y otros problemas similares, los paquetes siempre deben estar protegidos con elementos no abrasivos que no permitan el contacto con partes de la estructura.

No deben utilizarse elementos de izaje como cadenas, fajas angostas, cables o eslingas. En su lugar, deben usarse fajas anchas, por ejemplo, de poliéster u otro material similar de alta resistencia.

Los equipos o elementos de elevación no deben golpear los bordes o superficies. Las superficies de elevación han de ser lo más amplias posible para evitar daños mecánicos.

Durante el manipuleo de chapas, procurar no deslizarlas entre sí, ni efectuar trabajos con elementos abrasivos sobre ellas, ya que pueden dañar la superficie. Tampoco se debe caminar sobre las chapas.

Nota:

En caso de que el cliente movimente las hojas manualmente, debe hacerlo con cuidado para no quebrar ni golpear el material. Por ejemplo, para movimentar una chapa de 12,802 metros de largo se necesitan cuatro hombres, dos en cada lateral.

PAQUETES

Almacenamiento o estiba

Para conservar el embalaje y preservar la calidad de las hojas es esencial apilar correctamente los paquetes, estén embalados o no.

Los paquetes embalados con zuncho, precinto y protectores plásticos pueden apilarse hasta una altura de 1,50 m, mientras que los paquetes embalados sobre plataforma de madera pueden apilarse hasta una altura máxima de 3 m, según el peso de los paquetes y la capacidad de soportar carga del piso.

En ningún caso los paquetes deben estar en contacto entre sí, estén embalados o no. Si no están embalados, se deben colocar tablas de madera como separación.

Es necesario utilizar tablas anchas (mínimo 120/150 mm) en lugar de tirantes de sección cuadrangular, ya que estos pueden dañar las hojas. La distancia máxima entre las tablas debe ser de 1,20 m.



FIG. 2.

Al apilar los paquetes, aunque sean de distinto largo, siempre se deben alinear verticalmente las tablas que los separan. En el caso de paquetes no embalados, cuidar que las tablas no presionen sellos y protectores de sellos, ya que con el peso de distintos paquetes se pueden producir marcas graves.

La base de madera en los paquetes embalados sirve como separación. En este caso se debe tener especial cuidado de que el sello del paquete y su protección del paquete inferior queden situados en la ranura del tirante transversal de esta y no aplastado por la protección.

En todos los casos, debe emplearse madera con humedad controlada, debajo del 30%, para minimizar el riesgo de oxidación de la hoja.

La versión de este documento tiene vigencia a partir del **mes-año indicado a pie de página**. Estas Recomendaciones son orientativas. La información suministrada no debe tomarse como única alternativa, y el cumplimiento de las Recomendaciones es de exclusiva responsabilidad del cliente. Siderar no se responsabiliza por el mal uso de la información brindada o por los daños que se derivaran de ello.

Siderar se reserva el derecho de modificar o complementar la información de este documento sin previo aviso.