

FIELTRO LIVIANO HR

Aislación termoacústica de cielorrasos y techos de viviendas por debajo de la cubierta.

Fieltro de lana de vidrio hidrorrepelente Isover sin revestimiento.

Aplicación:

Aislamiento térmico y acústico, para ser instalado sobre techos inclinados o cielorrasos suspendidos, entretechos en posición horizontal o inclinado sin carga, rellenando entrepisos y en techos como complemento de aislación o donde no se requiera barrera de vapor.

Propiedades técnicas:

- **Reacción al fuego:** Incombustible. RE1 según norma IRAM 11910. M0 según norma UNE 23727.
- **Densidad óptica de humos:** Nivel 1. No emite humos oscuros, ni chorrea partículas encendidas.
- **Hidrorrepelencia:** El proceso hidrorrepelente, le otorga un importante atributo a la lana de vidrio Isover, manteniendo inalterable sus propiedades térmicas, acústicas y de protección al fuego ante cualquier filtración de agua. Repele el 99% de agua. Según norma EN 1609 método A absorbe: 0.07 kg/m² agua. Cumple con la norma ASTM C 726-00.

- Coeficiente de absorción acústica:

Fieltro Liviano espesor 50 mm NRC: 0,71

Fieltro Liviano espesor 100 mm NRC: 0,85

Ventajas:

Bajo coeficiente de conductividad térmica. Coeficiente constante. Contribuye al ahorro energético. Mantiene la temperatura constante en el interior, más fresca en verano y más cálida en invierno. Seguridad frente al fuego. Excelente aislante acústico y fonoabsorbente. Material dimensionalmente estable. Fácil de cortar e instalar. Se adapta a las distintas irregularidades de las estructuras. Al ser hidrorrepelente, ante cualquier filtración de agua no afecta sus propiedades. No es corrosivo. Su elasticidad permite rellenar y acomodarse bien en espacios pequeños. Producto sustentable. Su utilización hace sustentable los espacios habitables. Por su compresibilidad permite reducir costos de transporte, almacenamiento y las emisiones de CO₂. Reduce las emisiones de CO₂ durante el uso del inmueble. Inalterable a los agentes externos. Mantiene sus propiedades a través del tiempo. Resistente a los productos químicos. No resulta comestible para los insectos, roedores ni murciélagos.

Sustentabilidad:

La utilización de lanas de vidrio Isover contribuye con la sustentabilidad de las construcciones. Fabricadas con 82% de vidrio reciclado preconsumo. Disminuye el consumo energético – ahorros >60% (calefacción y refrigeración) dado que se minimizan las pérdidas de energía y las emisiones de CO₂. Ahorros >66% de CO₂. No se requiere energía ni agua para su instalación. Productos fabricados en Argentina. Productos fonoabsorbentes. Coeficiente de aislación constante.

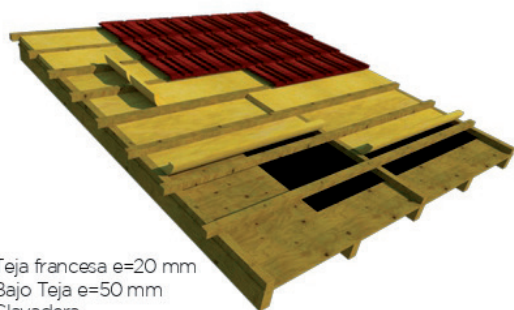


AISLACIÓN TERMOACÚSTICA	Dimensiones			Resistencia térmica			Emisión Ton CO ₂ /m ²	Bulto/embal. m ² (unidad de venta)	Formato y unidad x bulto
	Espesor (mm)	Ancho (m)	Largo (m)	m ² h °C/Kcal	m ² K/W	Pie ² h °F/BTU			
FIELTRO LIVIANO HR	50	1,20	18	1,40	1,20	6,80	0,00096	21,60	1 fieltro
	80		12	2,10	1,90	10,30	0,00155	14,40	1 fieltro
	100		11	2,70	2,40	13,06	0,00197	13,20	1 fieltro
	125		9	3,40	3	16,32		10,80	1 fieltro
	150		5	4,10	3,60	19,87		6	1 fieltro

FIELTRO LIVIANO HR

Aplicaciones:

Aislamiento cubiertas de teja

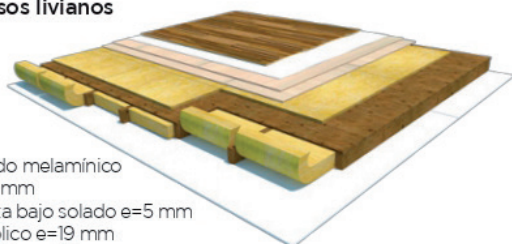


- ▶ Teja francesa e=20 mm
- ▶ Bajo Teja e=50 mm
- ▶ Clavadera
- ▶ **FielTRO Liviano e >= 50 mm**
- ▶ Listón
- ▶ Protección hidrófuga
- ▶ Machimbre e=19 mm



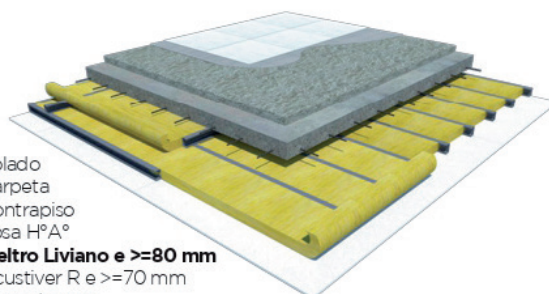
Sobre machimbre + tejas cerámicas.

Entrepisos livianos



- ▶ Solado melamínico e=12 mm
- ▶ Manta bajo solado e=5 mm
- ▶ Fenólico e=19 mm
- ▶ Fenólico e=19 mm
- ▶ Panel PF 100 e=25 mm
- ▶ Machimbre e=19 mm
- ▶ **FielTRO Liviano e >= 80 mm**
- ▶ Placa de yeso e=12,5 mm

Aislamiento sobre cielorrasos



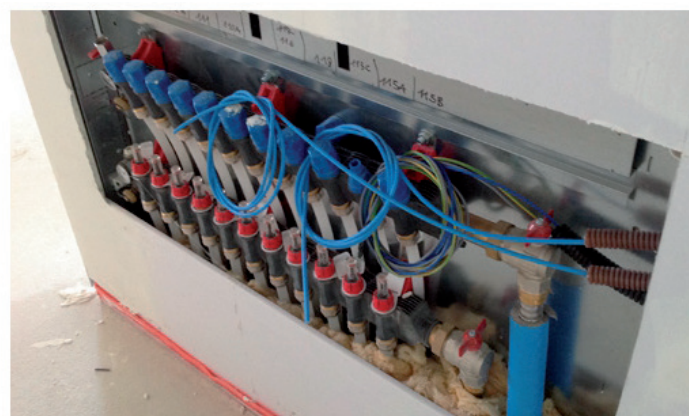
- ▶ Solado
- ▶ Carpeta
- ▶ Contrapiso
- ▶ Losa H°A°
- ▶ **FielTRO Liviano e >= 80 mm**
- ▶ Acustiver R e >= 70 mm
- ▶ Placa de yeso



Aislamiento por el interior sobre cielorraso.



Utilización del FielTRO Liviano como espesor complementario.



Utilización del FielTRO Liviano en plenos.