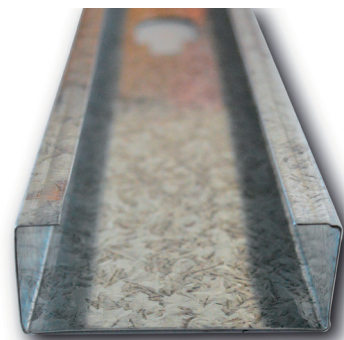


STEEL FRAMING - PERFIL INDUSTRIALIZADO "C" (PGC)

Los perfiles de acero galvanizado en forma de "C" para Steel Framing son elementos de soporte encargados de recibir las cargas estructurales. Son utilizados como montantes para el armado de paneles, vigas de entresijos y cubiertas, dinteles y cabriadas.

Los perfiles típicos para el uso en Steel Framing se obtienen por perfilado a partir de bobinas de acero revestidas con cinc o una aleación de cinc-aluminio en el proceso continuo de inmersión en caliente o por electrodeposición, cuyo producto es conocido como acero galvanizado. Las masas mínimas de revestimiento se encuentran entre los 100 y los 150 gr/m² computado en ambas caras. El espesor de la chapa varía entre 0,8 y 3,2 mm para los perfiles de Steel Framing y perfiles de hasta 0,4 mm para tabiques no portantes. Las secciones más comunes para la construcción en Steel Framing son las en forma de "C" para montantes y vigas y el perfil "U" que es usado como solera en la base y en el tope de los paneles.



Usos:

Montante – Viga – Puntal – Atiesador – Bloqueador – Correa – Cabio – Larguero.

Presentaciones:

Perfil galvanizado. Con o sin perforaciones para instalaciones.

Normas:

Los perfiles galvanizados para SF cumplen con la norma IRAM-IAS U500 205.

Dimensiones:

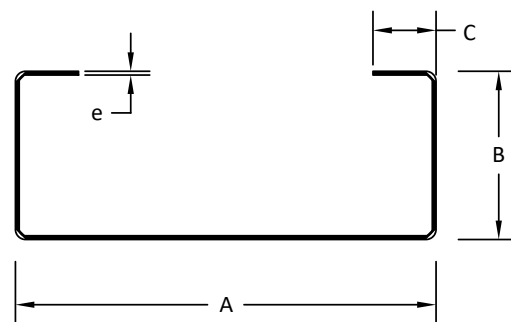
Altura: 70 a 300 mm.

Ancho: 40 / 50 / 55 mm.

Espesor: 0,90 / 1,25 / 1,60 / 2 / 2,50 / 3,20 mm.

Largo estándar: 3 / 6 m.

A pedido y por cierta cantidad fabricamos largos especiales.



STEEL FRAMING - PERFIL INDUSTRIALIZADO "C" (PGC)

Características Mecánicas

Altura (mm)	Ancho (mm)	Labio (mm)	Espesor (mm)	Sección (cm ²)	Radio (cm)	Peso (kg/m)	JX (cm ⁴)	JY (cm ⁴)	WX (cm ³)	WY P (cm ³)	WY A (cm ³)	IX (cm)	IY (cm)	XG (cm)
						Galv.								
70	40	15	0,90	1,53	0,30	1,26	14,72	3,60	4,21	1,46	2,34	3,11	1,54	2,47
100	40	15	0,90	1,80	0,30	1,48	31,53	4,11	6,31	1,53	3,13	4,19	1,52	2,69
100	40	17	1,25	2,53	0,30	2,06	44,99	5,85	9,00	2,22	4,29	4,23	1,53	2,64
100	40	17	1,60	3,20	0,30	2,59	56,41	7,23	11,29	2,75	5,31	4,20	1,51	2,64
150	40	15	0,90	2,25	0,30	1,85	78,19	4,69	10,43	1,60	4,43	5,90	1,45	2,95
150	40	15	1,25	3,10	0,30	2,53	106,8	6,30	14,24	2,15	5,94	5,87	1,43	2,94
150	40	17	1,60	4,00	0,30	3,24	139,53	8,29	18,61	2,87	7,50	5,91	1,44	2,90
150	40	17	2,00	4,96	0,30	4,00	171,09	9,97	22,82	3,45	8,98	5,88	1,42	2,90
200	40	15	0,90	2,70	0,30	2,22	152,99	5,08	15,30	1,64	5,70	7,53	1,38	3,11
200	40	15	1,25	3,73	0,30	3,03	209,52	6,82	20,96	2,20	7,64	7,50	1,36	3,11
200	40	20	1,60	4,90	0,30	3,96	285,87	9,84	28,59	3,28	9,90	7,65	1,42	3,01
200	40	20	2,00	6,10	0,30	4,92	351,69	11,85	35,17	3,96	11,77	7,60	1,40	3,00
250	50	20	2,00	7,48	0,30	6,03	659,82	21,65	52,79	5,63	18,81	9,40	1,71	3,85
250	50	20	2,50	9,28	0,30	7,46	811,28	26,02	64,91	6,77	22,56	9,36	1,68	3,85
300	55	25	2,00	8,90	0,30	7,17	1124,86	32,13	75,00	7,59	25,40	11,25	1,90	4,24
300	55	25	2,50	11,03	0,30	8,87	1386,67	38,82	92,45	9,16	30,82	11,22	1,88	4,25
300	55	25	3,20	14,08	0,30	11,29	1740,11	47,33	116,01	11,25	36,69	11,12	1,84	4,21